

Schneidstoff

**DP**

Vorschub

**MEC**

## Ausführung:

- Grundkörper aus Leichtmetall
- Schneidelemente mit DP (DIA) bestückt
- Fügemesserkopf mit austauschbaren DP-Schneiden
- Ziehender Schnitt
- Lärmarme Ausführung
- Zwei bis dreimal nachschärfbar

## Anwendung:

- Zum Fügen

## Werkstückstoff:

- Plattenwerkstoff

## Maschine:

- Kantenanleimmaschinen

## Lieferumfang:

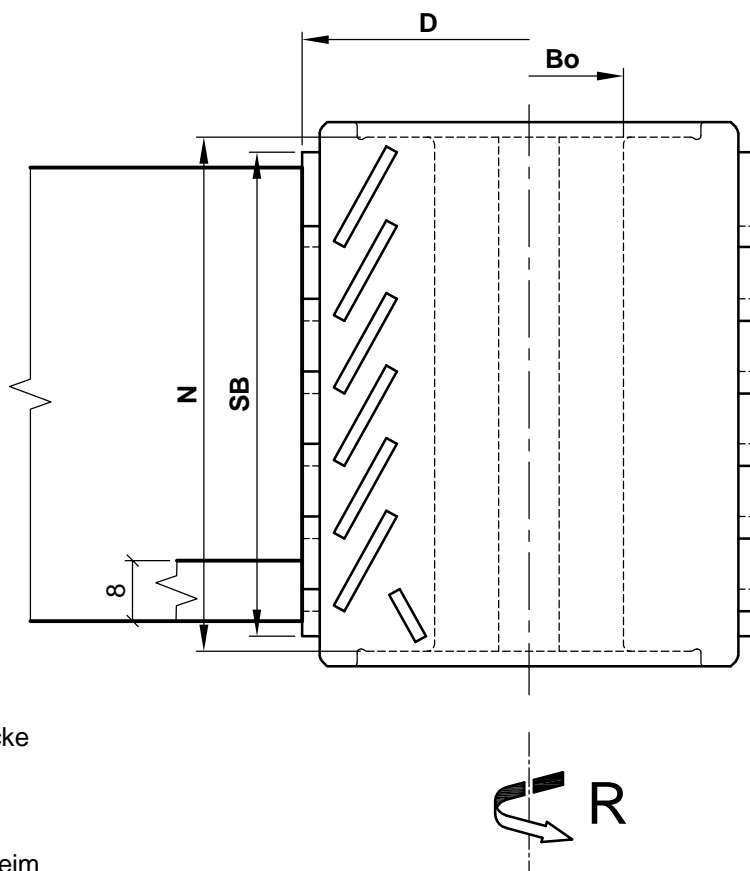
- Grundkörper inkl. DP-Schneide
- Griffschlüssel Torx T25

## Besonderheit:

- Bearbeitung von 8 mm bis maximale Holzdicke ohne Umstellung der Spindel
- Konstanter Durchmesser bei Austausch von Elementen mit selber Schneidenhöhe
- Aufgrund der hohen Wiederholgenauigkeit beim Messertausch kann dieser auch vor Ort durchgeführt werden
- Zur Erhöhung der Standzeit können die Messerelemente auch einzeln untereinander ausgetauscht werden
- Untere Zahnreihe mit kurzen Schneiden für dünne Werkstücke
- Ausführung Holzher (C424-100GA47R) mit halber Schneide oben

## Zusatzinformation:

- Zum Wechseln der Schneide wird ein Drehmomentschlüssel empfohlen (siehe C986-D315)



**Aigner**  
WERKZEUGE

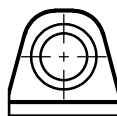
e-mail: office@aigner-werkzeuge.at  
www.aigner-werkzeuge.at

Blattformat: **A4** | alle Maße in mm

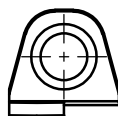
Zchnng.-Nr. KW.44240.4 | 00

**C424**

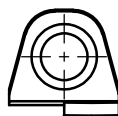
D	SB	N	Bo	MA	Z	n max.	Bestellnummer	Bestellnummer
							Rechtslauf	Linkslauf
60	45.5	66	25	Felder	2x5	15500	C424-060FA45R	C424-060FA45L
60	54	66	25	Felder	2x6	15500	C424-060FA54R	C424-060FA54L
60	64	68	25	Felder	2x7	15500	C424-060FA64R	C424-060FA64L
60	64	68	20	Lange	2x7	15500	C424-060LA64R	C424-060LA64L
60	45.5	29.2	16	Bi-Matic	3x5	15500	C424-060RA45R	C424-060RA45L
70	45.5	62	25	Hebrock	2x5	18000	C424-070EA45R	C424-070EA45L
70	64.5	71.7	25	Hebrock	2x7	18000	C424-070EA64R	C424-070EA64L
70	64	41.5	30	HolzHer	2x7	15500	C424-070GA64R	C424-070GA64L
70	64	41.5	30	HolzHer	3x7	15500	C424-070GC64R	C424-070GC64L
80	45	63	25	Felder	2x5	15500	C424-080FA45R	C424-080FA45L
80	64	63	25	Felder	2x7	15500	C424-080FA64R	C424-080FA64L
80	64	63	25	Felder	3x7	15500	C424-080FB64R	C424-080FB64L
85	45.5	42	30	OTT	3x5	15500	C424-085PA45R	C424-085PA45L
85	64	42	30	OTT	3x7	15500	C424-085PA64R	C424-085PA64L
100	45.5	61	30	Hebrock	2x5	15200	C424-100EA45R	C424-100EA45L
100	64.6	80.8	30	Hebrock	2x7	15200	C424-100EA64R	C424-100EA64L
100	64	47	30	Ott	3x7	15200	C424-100PA64R	C424-100PA64L
100	45	60	30	SCM-Stefani	3x5	15200	C424-100SA45R	C424-100SA45L
100	64.6	60	30	SCM-Stefani	3x7	15200	C424-100SA64R	C424-100SA64L
100	64.6	60	30	SCM,Stefani	2x7	15200	C424-100SB64R	C424-100SB64L
100	47.7	25	30	Holzher	2x5	15200	C424-100GA47R	C424-100GA47L
100	55	37	30	IMA	3x6	15200	C424-100DA55R	C424-100DA55L



Typ 1



Typ 2



Typ 3

# Ersatzteile

Bezeichnung	Typ	Stk.	Abmessung	MBM	Bestellnummer
Wechselmesser für D60	1	1	14.5x14.1x4.7	2	KW.97477.4/B02
Wechselmesser für D70	1	1	14.5x14.1x4.7	2	KW.97617.4/B02
Wechselmesser für D80	1	1	14.5x14.1x4.7	2	KW.97478.4/B02
Wechselmesser für D85	1	1	14.5x14.1x4.7	2	KW.97927.4/B02
Wechselmesser für D100	1	1	14.5x14.1x4.7	2	KW.97479.4/B07
Wechselmesser für D125	1	1	14.5x14.1x4.7	2	KW.97480.4/B07
Wechselmesser D60-99	2	1	14.5x14.1x4.7	2	KW.97955.4/B02
Wechselmesser D100-200	2	1	7.25x14.1x4.7	2	KW.97955.4/B07
Wechselmesser D60-99	3	1	7.25x14.1x4.7	2	KW.97956.4/B02
Wechselmesser D100-200	3	1	7.25x14.1x4.7	2	KW.97956.4/B07
Klemmschraube Hauptschneide		1	Kegelschraube T25 M6x14	10	KW.93706.4-14
Klemmschraube Hauptschneide		1	Kegelschraube T25 M6x12	10	KW.93706.4-12

**Aigner**  
WERKZEUGE

e-mail:office@aigner-werkzeuge.at  
www.aigner-werkzeuge.at

MA.....Maschinenhersteller  
n max.....max. Drehzahl (U/min)

Z.....Zähnezahl  
MBM.....Mindestbestellmenge

Blattformat: **A4** alle Maße in mm

Zchnng.-Nr. KW.44240.4 01

C424-1